



## Ausstattungsmerkmale

Wir möchten, dass Sie sich in unserer Klinik wohlfühlen, so können Sie auf folgende Ausstattungsmerkmale zurückgreifen:

- Einzel- und Doppelzimmer
- Kinderbetreuung (nach vorheriger Rücksprache) mit Kinderspielplatz, Schlafplätzen
- Fahrradverleih und Unterstellplatz für eigene Fahrräder
- Kino
- Kreativraum
- Lehrküche
- Minigolf
- Musiktherapie und Musizieren in der Freizeit
- Physiotherapeutische Behandlung
- Schwimmbad, Kneippbecken, Sauna, Fitnessraum
- Selbsthilfegruppen
- ambulante Nachsorge
- Sozialdienst
- Sporthalle mit Badminton, Volleyball, Tischtennis, etc.
- Therapiegarten
- unbegrenzte Wandermöglichkeiten
- Waschmaschinen und Trockner
- W-LAN
- Natur, Ruhe, gute Luft u.v.m.

## Kontakt

Wenn Sie Interesse an unserem Angebot haben, wenden Sie sich bitte an unseren Reservierungsservice:



**Patientenhotline:** ☎ 0341 3320 8945

Kontaktaufnahme für Zuweiser:

☎ 0800 0600 600 600 ☎ 0800 0600 600 610

✉ [reservierung.mental-health@median-kliniken.de](mailto:reservierung.mental-health@median-kliniken.de)

Für die Terminierung von Vorgesprächen erreichen Sie uns unter 06163 74-0 oder über unser Kontaktformular.

Unser Angebot richtet sich sowohl an gesetzlich Versicherte, privat Versicherte als auch an Selbstzahler. Die Rehabilitationsklinik hat einen Versorgungsvertrag nach §111 SGB V, ist beihilfefähig und wird auch von privaten Krankenkassen anerkannt.

Bei einem stationären Aufenthalt ist auch die Aufnahme von Begleitkindern von 0 – 12 Jahren möglich, die in unserer klinikeigenen Kinderbetreuung beaufsichtigt werden und während der Schulzeiten in den umliegenden Schulen Unterricht erhalten.

Mehr Informationen



MEDIAN Klinik Odenwald

Ernst-Ludwig-Straße · 64747 Breuberg

Telefon +49 (0) 6163 74-0 · Telefax +49 (0) 6163 74-540

[odenwald-kontakt@median-kliniken.de](mailto:odenwald-kontakt@median-kliniken.de)

[www.median-kliniken.de](http://www.median-kliniken.de)



## MEDIAN Klinik Odenwald Ganzheitlich gut behandelt

### Rehabilitationsklinik für

- Psychosomatik
- Jugendpsychosomatik
- Psychosomatik & Sucht (komorbide psychische Störungen)
- Abhängigkeitserkrankungen

Das Leben leben

## Willkommen in der MEDIAN Klinik Odenwald

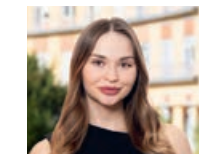
Wir behandeln Menschen mit psychosomatischen Erkrankungen und Abhängigkeitserkrankungen im Rahmen eines wissenschaftlichen, ganzheitlichen und lösungsorientierten Behandlungsansatzes.

Entdeckungs- und Lernbereitschaft auf Augenhöhe, Humor, Transparenz, Wertschätzung, Gestaltungsmöglichkeiten und Eigenentfaltung werden verknüpft mit fachlicher Kompetenz und vertrauensvoller therapeutischer Atmosphäre. Tiefenpsychologische, verhaltenstherapeutische, systemische und hypnotherapeutische Therapiemethoden werden mit Fachtherapien Vorträgen und einem vielfältigen und individuell ausgerichteten Sport- und Bewegungsangebot kombiniert.

**Michelle Tscherwinski, M.A.**

*Kaufmännische Leiterin*

*Management im Gesundheitswesen*



**Dr. med.**

**Johann Ev. Peter Schrettenbrunner**

*Ärztlicher Direktor und Chefarzt*

*Facharzt für Psychiatrie und*

*Psychotherapie*



**Christoph Henrich**

*Gesamtleitung Psychologen*

*Psychologischer Psychotherapeut*





## Psychosomatik

Wir bieten ein integratives Therapiekonzept zur Behandlung und stabilisierende Begleitung von Menschen mit unterschiedlichen seelischen Belastungen wie z. B.

- stressassoziierten seelischen Erkrankungen, sog. Burnout
- Ängste, verschiedener Art
- Fibromyalgie-Syndrom
- Belastungen am Arbeitsplatz/Mobbing
- Schlafstörungen
- Zwangsstörungen
- körperliche Beschwerden ohne Beleg für eine körperliche Ursache
- problematisches Essverhalten
- nicht abklingende Folgen eines traumatischen Erlebnisses
- Unwohlsein im eigenen Geschlecht oder der Wunsch im anderen Geschlecht zu leben

Wir nutzen ein multimodales Rehabilitationskonzept, basierend auf einem integrativen Bezugsgruppensystem. Hierbei können Sie im lebendigen und begleiteten Austausch gemeinsam gesundheitsförderliche Verhaltensweisen entwickeln und erproben.

## Jugendpsychosomatik (16 – 21 Jahre)

Psychosomatische Erkrankungen gibt es leider oft schon im Kindes- und Jugendalter. Junge Menschen, denen alles über den Kopf wächst, reagieren zuweilen mit Protesthaltung, Schulverweigerung, nicht selten auch mit Lethargie und Rückzug verbunden mit Drogen- und vermehrten Medienkonsum.

Oft hat sich eine ungünstige Dynamik im gewohnten Umfeld verhärtet und Jugendliche sind in dieser Phase für Eltern, Lehrer und Erzieher schwer erreichbar. Wir bieten ein dem Alter angepasstes und verständnisvolles Therapiekonzept für Jugendliche mit einem generationsübergreifenden Bezugsgruppensystem und Abstand vom häuslichen Umfeld, um gesundheitsförderliche Verhaltensweisen und neue Perspektiven zu entwickeln: Unsere Jugendpsychosomatik zeichnet sich durch einen ganzheitlichen, ressourcen- und lösungsorientierten Ansatz aus.

In Planung ist eine Erweiterung durch eine Abteilung Jugendpsychosomatik & Sucht.

- Reflecting-Teams für einen guten und regelmäßigen Austausch zwischen Behandler\*in und Rehabilitand
- die Vernetzung mit Eltern (z. B. Familiengespräche), Betreuern, Vor- und Nachbehandlern
- Unterstützung einer geeigneten Nachsorge
- Paar- oder Angehörigengespräche
- VR-Therapie bei Angst und Phobien

## Psychosomatik & Sucht

Es ist wissenschaftlich erwiesen, dass psychische Belastungen ein erhöhtes Risiko einer Abhängigkeitserkrankung aufweisen. Suchtverhalten selbst wiederum führt zu sozialen, körperlichen und psychischen Folgeerscheinungen. Diesen Teufelskreis wollen wir durchbrechen.

Unser einmaliges Sonderkonzept umfasst

- integratives, vielschichtiges Rehabilitationskonzept unter Einbeziehung tiefenpsychologischer, verhaltenstherapeutischer und systemischer Elemente.
- wertschätzende, ressourcenorientierte und unterstützende Grundhaltung
- Transparenz (Reflecting-Teams, Vernetzung mit Vor- und Nachbehandlern), um Veränderungsprozesse nach individuellen Möglichkeiten und Erfordernissen auszurichten.
- gesundheitsförderliche Verhaltensweisen werden gemeinsam entwickelt und in den beruflichen und privaten Alltag integriert
- sozialmedizinische Klärung der beruflichen Leistungsfähigkeit

### Indikationen

- Psychische Störungen (Depression, Angststörungen, Trauma, AD(H)S, Persönlichkeitsstörungen, remittierte Psychosen u.a.) mit funktionalem Missbrauch von Alkohol-, Medikamente und/oder von psychotropen Substanzen (Cannabis, etc.)
- Nicht-stoffgebundene Suchterkrankungen (pathol. Glücksspiel, pathol. PC-/Internet Sucht, Kaufsucht, u.a.)

## Abhängigkeitserkrankungen

Das Behandlungskonzept der Abteilung richtet sich an Menschen, die unter den sozialen und körperlichen Folgen einer Abhängigkeitserkrankung leiden. Wir suchen gemeinsam mit Ihnen nach den individuellen Hintergründen und Lösungsmöglichkeiten. Dabei nutzen wir das vielfältige psychosomatische, medizinische und aktivierende Angebot unserer Klinik.

- Bearbeitung von suchtbedingten sowie zugrundeliegenden Konflikten bzw. Selbstwertproblemen
- Bewältigung von Lebensaufgaben, z. B. Sicherung der Gesundheit und Arbeitsfähigkeit, Steigerung der Frustrationstoleranz, Förderung der Beziehungsfähigkeit
- Erarbeitung einer zufriedenen Abstinenz durch Förderung von Gestaltungsmöglichkeiten, Selbstwirksamkeit und Selbstbewusstsein
- Abstinenztraining durch VR-Therapie
- Vermittlung in die ambulante Weiterbehandlung
- Beantragung von Maßnahmen zur beruflichen Teilhabe
- Nachsorge in der Fachambulanz Darmstadt

### Indikationen

- Alkohol- und/oder Medikamentenabhängigkeit
- Abhängigkeit von psychotropen Substanzen (Cannabis, etc.)
- körperliche und psychische Folge- und Begleiterkrankungen
- Hilfestellung bei der Lösung sozialer Probleme (z. B. Wohnung und Arbeit, soziales Umfeld)



### Wichtige Behandlungsbausteine sind u. a.

- das generationenübergreifende Lernen in der gemischten Bezugsgruppe sowie spezielle Jugendgruppen
- Indikative Gruppen zu Depressionen, Ängsten und Trauma-Folgestörungen
- eine individuelle Sozialberatung