



Die Klinik – ein Zuhause auf Zeit

Unsere Patienten wohnen in behaglichen Zimmern mit TV, Telefon, WLAN, Dusche und WC. Dank der barrierefreien Ausstattung ist der Aufenthalt bei uns auch für Rollstuhlfahrer*innen bequem.

In unserem Speisesaal bieten wir eine abwechslungsreiche, gesunde und schmackhafte Speisenauswahl an. Selbstverständlich werden auch Diät-, Reduktions- und Schonkost angeboten.

Für die Freizeit stehen Aufenthaltsräume, eine Cafeteria und eine Schwimmhalle zur Verfügung. Die Klinik bietet ein vielfältiges Freizeit- und Veranstaltungsprogramm an.



Ärztliche Leitung und Kontakt

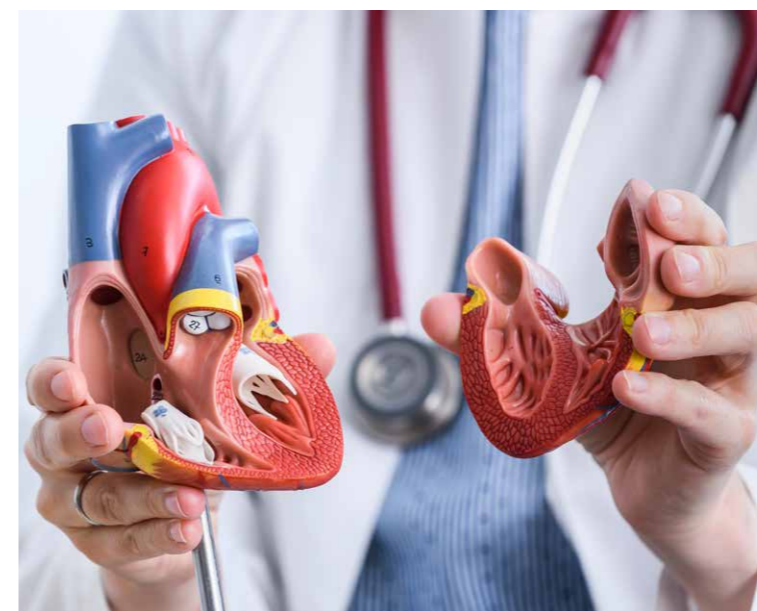
Dr. med. Raik Severin
Chefarzt Kardiologie
Facharzt für Innere Medizin, Kardiologie, Angiologie
Sozialmedizin, Rettungsmedizin, Psychokardiologie (DGK)

Zentraler Reservierungsservice
 Telefon 0800 600 600 370



MEDIAN Klinik Bad Sülze
 Kastanienallee 1 · 18334 Bad Sülze
 Telefon +49 (0)38229 72-0 · Telefax +49 (0)38229 72-951
 kontakt.badsuelze@median-kliniken.de

www.median-kliniken.de



MEDIAN Klinik Bad Sülze Abteilung Kardiologie /Angiologie

Willkommen in der kardiologischen Abteilung MEDIAN Klinik Bad Sülze

Sehr geehrte Patientin, sehr geehrter Patient,

herzlich willkommen in unserer Abteilung für Kardiologie /Angiologie. Unser kardiologisches Behandlungskonzept basiert auf neuesten medizinisch wissenschaftlichen Erkenntnissen, aber wir wissen auch, wie wichtig Wärme und Geborgenheit für den Genesungsprozess sind.

Unser interdisziplinäres Team – Fachärzte, Psychologen, Mitarbeiter des Sozialdienstes, des Pflegedienstes sowie des Physikalischen Dienstes, Ergotherapeuten und die Diätassistentinnen/Ernährungsberater – ist für Ihre Anliegen da!

Unser Behandlungskonzept setzt auf umfassende Unterstützung. Mit Selbstkontrolle und Selbsthilfe bei chronischen Erkrankungen fördern wir Ihre Eigenständigkeit, um Ihre Lebensqualität langfristig zu sichern.

Unser Ziel:

- Ihre Teilhabe am Erwerbsleben ermöglichen
- Ihre Mobilität und Selbstständigkeit wiederherzustellen
- eine drohende Pflegebedürftigkeit abzuwenden.

Wir unterstützen im Rahmen der Rehabilitation Ihre soziale und berufliche Reintegration.

Mit den besten Wünschen für Ihre Gesundheit
 Ihre Leitung und das Team der MEDIAN Klinik Bad Sülze



Unsere Behandlungsschwerpunkte

- Zustand nach
 - Herzinfarkt mit und ohne Stentimplantation
 - Bypass-Operationen
 - Klappenoperationen
 - Operationen nach angeborenen Herzfehlern (z. B. Atriumseptumdefekt, Vorhofseptumdefekt, Transposition der großen Arterien)
 - Gefäß-Operationen (Aorta, Halsschlagadern, Beinarterien)
- Schrittmacherimplantationen, ICD-Implantation, CRT- und CRTD-Implantation
- Herzrhythmusstörungen; Z. n. Ablation
- Herzinsuffizienz (NYHA I-III)
- Entzündliche Herzerkrankungen (Z. n. Myokarditis, Perikarditis, Endokarditis)
- Z. n. Lungenembolie; Tiefe Venenthrombose
- Periphere arterielle Verschlusskrankheit (Stadium nach FONTAINE I-III)
- Arterielle Hypertonie
- Diabetes mellitus Typ II
- Fettstoffwechselstörungen

Unser Behandlungskonzept

Wir verfolgen konsequent einen ganzheitlichen Therapieansatz. Die im Akutkrankenhaus begonnene Therapie wird weitergeführt und gegebenenfalls der Postakutphase angepasst.

Wir wenden moderne und traditionelle Therapiemethoden an, um Ihren Gesundheitszustand zu stabilisieren und zu verbessern. Interkurrent aufgetretene Erkrankungen des Bewegungs- und Haltungsapparates können durch adäquate und spezifische Physiotherapiemaßnahmen gezielt mitbehandelt werden. In das individuelle Behandlungskonzept integriert ist auch eine ausführliche Patientenschulung.

Durch das Prinzip von Selbstkontrolle und Selbsthilfe bei chronischen Erkrankungen soll die Lebensqualität verbessert und langfristig gesichert werden.

Aus unserem Therapieangebot

Medizinische Trainingstherapie

Hat in der Behandlung einen hohen Stellenwert.

Physiotherapie

Interkurrent aufgetretene Erkrankungen des Bewegungs- und Haltungsapparates können durch adäquate und spezifische Physiotherapiemaßnahmen gezielt mitbehandelt werden.

Ernährungsberatung

Diätetik mit Ernährungs-, Einzel-, Gruppenberatung und Lehrküche.

Psychologie Beratung bei Bedarf

Nachsorge

- IRENA
- KARENA
- Herzsportgruppen

Weitere Therapien

- Manuelle Therapie und Osteopathie
- Arbeitsbezogene Trainingstherapie
- Bewegungstherapie
- Rollstuhl-, Ergometertraining
- Medizinische Trainingstherapie
- Atemtherapie/Inhalation
- Massagen/Lymphdrainage
- Hydro-/Thermotherapie mit Naturmoor als Bäder und Packungen, Moorkneten und -treten
- Elektrotherapie
- Ergotherapie
- Stress- und Schmerzbewältigung
- Akupunktur

