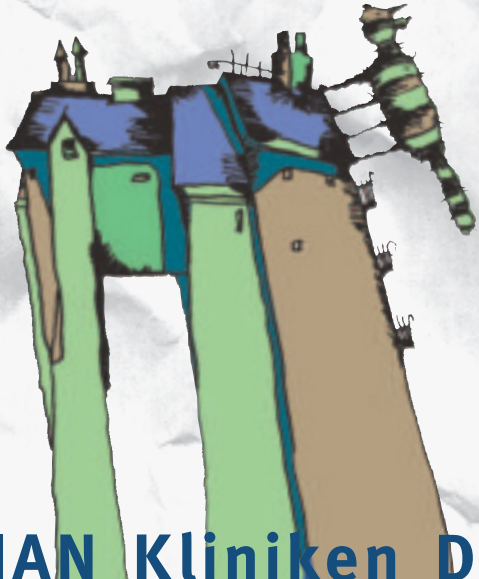


***zukunft ohne drogen!**

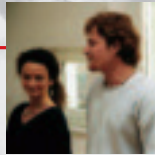


MEDIAN Kliniken Daun
Altburg



*ansprechen!


So geht es nicht mehr weiter? Und Sie wollen wirklich neu anfangen? Ein zufriedenes Leben ohne Drogen aufbauen? Körperlich wieder fit werden? Funktionierende Beziehungen haben? Finanziell wieder auf eigenen Füßen stehen? Einen Beruf ausüben oder wieder ausüben?



**es muss sich
was ändern. jetzt!**

[der Kontakt]

Sucht ist zu Ihrem Alltag geworden. Unser Alltag ist, Menschen zu helfen, dauerhaft ein **suchtmittelfreies Leben** zu führen. Um das zu schaffen, müssen Sie den ersten Schritt tun. Rufen Sie uns an, besuchen Sie uns und sprechen Sie mit uns. **Wir reden Klartext.** Wir sagen Ihnen, welche Therapien wir Ihnen anbieten, was Sie bei uns für sich machen können und welche Voraussetzungen für eine Aufnahme erfüllt sein müssen. Wir werden mit Ihnen einen neuen Weg gehen. Den ersten Schritt aber müssen Sie tun! Unser Aufnahme-sekretariat sagt Ihnen, wo es langgeht: **Tel. 0 65 92/201-801.**



Ganz schön viel auf einmal. Aber das haben schon viele geschafft, die sich das zunächst auch nicht vorstellen konnten. Mit unserer Hilfe. In der Altburg. Die Reise in Ihre neue Zukunft beginnt in einer Gegend, in der schon andere explosive Veränderungen stattgefunden haben – in der Vulkaneifel.

*aufhören!

...einmal Daun statt
dauernd high!

Sucht hat viele Ursachen. Hier geht es nicht darum, Schuld zu suchen und zu verurteilen, sondern Verantwortung zu übernehmen und zu handeln. Dazu sind viele gemeinsame Anstrengungen notwendig. Wir machen Ihnen nichts vor:



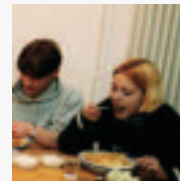
Wir halten Drogen für keine Lösung. Wir werden mit Ihnen einen Therapieplan erarbeiten und Möglichkeiten bieten, Erlebnisse Ihrer Vergangenheit aufzuarbeiten, die Gegenwart mit tragfähigen Beziehungen zu gestalten und eine Zukunft ohne Suchtmittel zu leben. Wir können anfangen. Wenn Sie aufhören wollen.

[die Chance]



Altburg
Therapie
Leben

- Ein Standort der MEDIAN Kliniken Daun
- Kleine Schritte statt großer Worte
- Nach vorne schauen



*anmelden!

die wissen, was sie tun...

18–35-jährigen, mehrfachabhängigen Frauen und Männern kann bei uns geholfen werden. Wie? Mit einem bewährten Angebot, das neben einer medizinischen Betreuung eine individuell zugeschnittene Psychotherapie, eine berufliche Zukunftsplanung und Arbeitstherapie vorsieht.

Klar ist: Erfolge gibt es nicht von heute auf morgen. Die Therapie dauert in der Regel bis zu sechs Monaten und wird mit dem jeweiligen Leistungsträger vereinbart. Wir denken dabei schon vom ersten Tag an Ihre Zeit nach der Altburg.



[das Konzept]

Sie sind schwanger oder haben schon ein Kind im Vorschulalter und sind ein Paar oder allein erziehende(r) Mutter oder Vater? Noch ein Grund mehr, ein Leben ohne Drogen aufzubauen. Wir haben spezielle Therapieangebote für Sie und kümmern uns um Ihren Nachwuchs. Für alle gilt: Therapie ist Alltag, aber Freizeit findet auch statt – natürlich kann man hier Musik hören, Sport treiben, auf eigene Faust was unternehmen und einfach mal träumen.



* durch- checken!

Sie sind körperlich nicht gut drauf? Alles andere als fit?
Kein Wunder – Suchtmittelgebrauch hat Folgen. Wir werden Sie
medizinisch betreuen, wenn nötig behandeln und auf jeden Fall
ausführlich beraten. Die Altburg ist ein Standort der MEDIAN
Kliniken Daun; an den anderen beiden Standorten **Am Rosenberg**
und **Thommener Höhe** sind ergänzende diagnostische
Untersuchungen und Behandlungen möglich.



[die medizinische
Betreuung]

wieder richtig fit werden!

- * Aufnahme- und Entlassungsuntersuchung
- * Tägliche ärztliche Sprechstunden
- * Gesundheitsinformation und -training
- * Spezifische Diagnostik und Betreuung von
Krankheiten wie Diabetes, Hepatitis, Aids



* durchblicken!

Reden ist gut und schön. Handeln ist wichtig.

Aber woher wissen, was wirklich richtig ist, welcher Weg in eine Zukunft ohne Drogen führt und wo die eigenen Stärken und Schwächen liegen? Dafür sind Gespräche wichtig. Mit uns, mit den anderen Patienten, einzeln und in der Gruppe. Hier haben Sie die Chance, dass jemand zuhört und Ihnen hilft, sich selbst zu verstehen. Nur dann können Sie wirklich was ändern.



nicht labern, sondern verstehen!

[die Psychotherapie]

- * Gruppenpsychotherapie
- * Einzeltherapie
- * Familientherapie/Paarbehandlung
- * Körper- und Kunsttherapie
- * Intensivtherapeutische Projektwochen
- * Familienrekonstruktion
- * Suchtinformation und Rückfallprophylaxe
- * Weitere Spezialisierungen:
 - Schwangere (auch Substituierte), pathologisches Glücksspiel und Drogen, Traumafolgestörungen, psychische Probleme (Depressionen, Ängste)

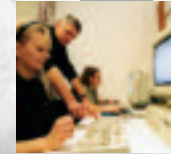


*anpacken!

Arbeiten? Regelmäßig? Ist die Therapie selbst nicht schon stressig genug? Falsch! Berufliche Zukunftsplanung und Therapie sind keine Gegensätze, sondern gehören zusammen. Arbeit ist bei uns keine sinnlose Maloche, sondern wichtiger Bestandteil der Therapie. Wir möchten, dass Sie Ihre Möglichkeiten selbst entdecken, wieder Vertrauen zu Ihren Fähigkeiten fassen und sich Ziele setzen. Wir helfen Ihnen, berufliche Startpositionen zu finden und zu verbessern.



[die berufliche Zukunftsplanung]



eigene möglichkeiten entdecken

- * Gruppen zu Beruf und Freizeit
- * Einzelberatung
- * Sozial- und Schuldnerberatung
- * Arbeitstherapie:
 - Küche/Hausdienst
 - Holzverarbeitung
 - Metallverarbeitung/Haustechnik
 - EDV/Büro
 - Kinderbetreuung
 - Tierversorgung

* abhaken!

Schritt für Schritt nach vorn!

Sie wollen einen Schlussstrich ziehen unter Ihr bisheriges Leben? Vieles ist nötig, um den Alltag wieder in den Griff zu bekommen. Zunächst sieht es vielleicht so aus, als wäre das gar nicht zu schaffen. Machen Sie sich nicht verrückt, machen Sie eins nach dem anderen. Haken Sie jeden Meilenstein auf Ihrem Weg in ein Leben ohne Drogen einzeln ab. Es ist ein Schritt in die richtige Richtung.



[die Checkliste]

notes 4 u



*hinkommen!

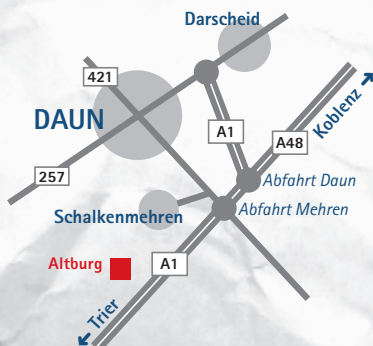


[die Anreise]

weg in eine neue zukunft!



Um zu sich zu kommen, müssen Sie erst einmal zur Altburg kommen.



Zielbahnhof: Gerolstein oder Wittlich
Eingabe Navigation: 54552 Schalkenmehren, Altburg, Hausnummer 0

*hinschicken!



Ich will mehr wissen! Bitte schicken Sie mir weitere Informationen.

Ich will meine Broschüre selbst behalten!
Bitte schicken Sie auch einen Flyer an folgende Adresse:



MEDIAN Kliniken Daun
Altburg
Postfach 563
54541 Daun

Die Ansprechpartner:
Martina Fischer
Leitende Psychologin
Christel Rodenkirch
Pia Gerhards
Aufnahmesekretariat
fon: (0 65 92) 201-801
fax: (0 65 92) 201-880

MEDIAN KLINIKEN DAUN
Altburg
54552 Schalkenmehren
Internet: www.kliniken-daun.de

Postanschrift:
MEDIAN Kliniken Daun
Postfach 563
54541 Daun





www.konzept92.de

